



Was darf rein, was nicht?

Die nachfolgende Liste mit allen Abfallarten zeigt, was unter welche Abfallart fällt.

- Altreifen
- Bauschutt sortenrein
- Bodenaushub
- Baustellenmischabfall
- Folie
- Gewerbeabfälle / gemischte Verpackungen
- Gipsabfälle / Rigips
- Glas
- Grünschnitt / kompostierbare Abfälle
- Holz, unbehandelt
- Bau- und Abbruchholz (A II –A III)
- Holz mit Verunreinigen und Anhaftungen (A IV)
- Papier, Pappe, Kartonagen
- Sperrmüll

Altreifen

Ich darf rein!

- ▶ Altreifen mit und ohne Felge

Ich darf nicht rein!

- ▶ Gummimatten
- ▶ Förderbänder
- ▶ Mietenreifen



Abbruch



Brech- & Siebtechnik



Schadstoffsanierung



Recycling & Entsorgung



Schrotthandel



Containerdienst



Bauschutt, sortenrein

Bauschutt besteht nur aus mineralischen Materialien, die bei Baumaßnahmen anfallen.

Ich darf rein!

- ▶ Mauerwerk
- ▶ Beton
- ▶ Ziegelsteine
- ▶ Mörtel
- ▶ Dachziegel
- ▶ Betonabbruch
- ▶ Fliesen
- ▶ Waschbecken und Toiletten aus Keramik

Ich darf nicht rein!

- ▶ Boden und Erde
- ▶ Gipskartonplatten
- ▶ Metalle
- ▶ Glasabfälle
- ▶ Gasbetonsteine, z.B. Ytong
- ▶ Wärmedämmung, z.B. Styropor und Mineralwolle
- ▶ Lehmputz mit Strohmatten

Bodenaushub

„Boden und Steine“ bestehen nur aus unbelastetem bzw. gewachsenem Boden.

Ich darf rein!

- ▶ Mutterboden
- ▶ Lehm
- ▶ Erde
- ▶ Sand, Kies und Natursteine

Ich darf nicht rein!

- ▶ Bauschutt
- ▶ belastete Böden, z.B. ölbelastet



Abbruch



Brech- & Siebtechnik



Schadstoffsanierung



Recycling & Entsorgung



Schrotthandel



Containerdienst



Baustellenmischabfall

Baustellenmischabfälle sind ein Gemisch aus mineralischen und nicht-mineralischen Materialien, die bei Baumaßnahmen und Renovierung anfallen.

Ich darf rein!

- ▶ Gipsabfälle und Gipskartonplatten
- ▶ Metall, Kabel und Kunststoffrohre
- ▶ Tapetenreste
- ▶ Fenster- und Türen mit Glas
- ▶ Wärmedämmung aus Styropor
- ▶ Holzreste, Lehmputz mit Strohmatte
- ▶ Kunststoffe und Verpackungen
- ▶ Isolier- und Dämmstoffe (Mineralwolle)
- ▶ Glasabfälle

Ich darf nicht rein!

- ▶ Sonderabfälle
- ▶ asbesthaltige Baustoffe
- ▶ Farb- und Lackeimer
- ▶ Altreifen und Batterien
- ▶ flüssige Abfälle
- ▶ Dachpappe und Dickbeschichtung

Folie

Verpackungs- und Baufolien ohne Verunreinigungen.

Ich darf rein!

- ▶ Verpackungsfolien aus PE (Polyethylen) und PP (Polypropylen)
- ▶ Schrumpfhäuben
- ▶ Wickelfolien / Stretchfolien
- ▶ Foliensäcke / Tüten
- ▶ Saubere Baufolien

Ich darf nicht rein!

- ▶ Beschichtete Folien
- ▶ Agrarfolien
- ▶ Verunreinigte Folien
- ▶ Dachfolien aus PVC
- ▶ Folien mit Gewebeeinlagen



Abbruch



Brech- & Siebtechnik



Schadstoffsanierung



Recycling & Entsorgung



Schrotthandel



Containerdienst



Gewerbeabfälle / gemischte Verpackungen

Unter Gewerbeabfälle verstehen sich Verpackungsabfälle aus Handwerk, Dienstleistung und Handel.

Ich darf rein!

- ▶ Verpackungen
- ▶ Papier und Kartonage
- ▶ Kunststoffe / Folien
- ▶ Styropor
- ▶ Holz
- ▶ Metall
- ▶ Glas
- ▶ Textilien

Ich darf nicht rein!

- ▶ Sonderabfälle (Haushaltschemikalien)
- ▶ Farben und Lacke
- ▶ Batterien
- ▶ Flüssige Abfälle
- ▶ Speisereste
- ▶ Elektronikschrott
- ▶ Keramik
- ▶ Bauschutt
- ▶ Grünabfälle

Gipsabfälle / Rigips

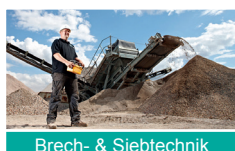
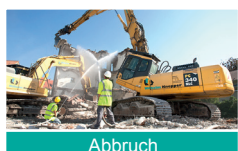
Gipsbaustoffe ohne Verunreinigungen.

Ich darf rein!

- ▶ Gipskartonplatten
- ▶ Gipsbaustoffe

Ich darf nicht rein!

- ▶ Bauschutt
- ▶ Wärmedämmung, z.B. Styropor und Mineralwolle
- ▶ Sauerkrautplatten





Glas

Ich darf rein!

- ▶ Fensterscheiben
- ▶ Autoscheiben
- ▶ Drahtglas
- ▶ Glasbausteine

Ich darf nicht rein!

- ▶ Hohlgläser mit Inhalt, z B. Lebensmittel
- ▶ Getränkeflaschen
- ▶ Glasverpackungen

Grünschnitt / kompostierbare Abfälle

Grünschnitt umfasst kompostierbare Materialien aus dem Garten.

Ich darf rein!

- ▶ Rasen
- ▶ Grün- und Strauchschnitt
- ▶ Laub
- ▶ Sträucher und kleinere Bäume
- ▶ Äste und kleinere Wurzeln

Ich darf nicht rein!

- ▶ Küchen- und Speiseabfälle
- ▶ Baumstubben, Wurzeln und Baumstämme
- ▶ Straßenkehricht (z.B. vom Straßenrand)
- ▶ Hausmüll



Abbruch



Brech- & Siebtechnik



Schadstoffsanierung



Recycling & Entsorgung



Schrotthandel



Containerdienst



Holz, unbehandelt

Naturbelassenes oder mechanisch bearbeitetes Holz von Nadel- und Laubbäumen.

Ich darf rein!

- ▶ Paletten
- ▶ Kanthölzer
- ▶ Verschnitte und Abschnitte aus naturbelassenem Vorholz
- ▶ Obst-, Gemüse- und Zierpflanzenkisten aus Vollholz

Ich darf nicht rein!

- ▶ Lackierte Hölzer
- ▶ Verleimte Hölzer
- ▶ Imprägnierte Hölzer
- ▶ Kunststoffe / Folien
- ▶ Papier
- ▶ Metall
- ▶ Textilien

Bau- und Abbruchholz (A II –A III)

Sortenrein gesammelte Holzabfälle aus Baumaßnahmen , behandelt oder unbehandelt.

Ich darf rein!

- ▶ Türblätter und Zargen von Innentüren
- ▶ Paletten mit Verbundmaterialien
- ▶ Altholz aus Sperrmüll
- ▶ Holzregale
- ▶ Fußbodenbeläge aus Laminat und Parkett
- ▶ Dielen
- ▶ Spanplatten
- ▶ beschichtete Arbeitsplatten
- ▶ Deckenpaneelen
- ▶ Schalhölzer

Ich darf nicht rein!

- ▶ Gartenzäune / Jägerzäune
- ▶ Imprägnierte Hölzer
- ▶ Fenster
- ▶ Dachstühle
- ▶ Außentüren
- ▶ Bahnschwellen
- ▶ PCB-haltiges Altholz, z.B. Fensterstöcke und Außentüren



Abbruch



Brech- & Siebtechnik



Schadstoffsanierung



Recycling & Entsorgung



Schrotthandel



Containerdienst



Holz mit Verunreinigen und Anhaftungen (A IV)

Imprägniertes oder mit Holzschutzmittel behandeltes Holz aus dem Außenbereich.

Ich darf rein!

- ▶ Gartenzäune / Jägerzäune
- ▶ Imprägnierte Hölzer
- ▶ Fenster und Fensterstöcke
- ▶ Dachstühle
- ▶ Außentüren
- ▶ Bahnschwellen und Leitungsmasten

Ich darf nicht rein!

- ▶ PCB-haltiges Altholz

Papier, Pappe, Kartonagen

Gemisch aus verschiedenen Papierarten.

Ich darf rein!

- ▶ Kartons
- ▶ Wellpappe
- ▶ Büropapier/ Kopierpapier
- ▶ Zeitschriften
- ▶ Zeitungen
- ▶ Kataloge
- ▶ Broschüren
- ▶ Prospekte
- ▶ Bücher
- ▶ Verpackungen aus Papier

Ich darf nicht rein!

- ▶ Beschichtetes Papier
- ▶ Durchschreibpapier
- ▶ Tapeten
- ▶ Wachspapier
- ▶ Pergamentpapier
- ▶ Taschentücher
- ▶ Getränkekartons
- ▶ Verunreinigtes Papier



Abbruch



Brech- & Siebtechnik



Schadstoffsanierung



Recycling & Entsorgung



Schrotthandel



Containerdienst

Sperrmüll

Sperrmüll umfasst bewegliche Haushaltsgegenstände, die wegen ihrer Größe oder Beschaffenheit nicht in die Restmülltonne passen. Er fällt bei Haushaltsauflösungen und Entrümpelungen an.

Ich darf rein!

- ▶ Möbel
- ▶ Matratzen und Bettgestelle
- ▶ Regale
- ▶ Kinderwagen
- ▶ Fahrräder

Ich darf nicht rein!

- ▶ Sonderabfälle
- ▶ Altreifen
- ▶ Batterien
- ▶ Kühlschränke und Gefriertruhen
- ▶ Elektroaltgeräte, wie z.B. Fernseher und Computer
- ▶ Farben- und Lacke, Holzschutzmittel
- ▶ Flüssige Abfälle
- ▶ Hausmüll
- ▶ Gartenabfälle
- ▶ Abfälle aus Umbau- und Renovierungsarbeiten
- ▶ Abfälle von Kleinteilen in Kisten und Säcken
- ▶ Wertstoffe, wie Papier, Folie und Glas
- ▶ Verpackungen mit dem Grünen Punkt



Abbruch



Brech- & Siebtechnik



Schadstoffsanierung



Recycling & Entsorgung



Schrotthandel



Containerdienst